



«Оценивание»

Формы заданий в ЕНТ/КТ и КТ(ТИПО)

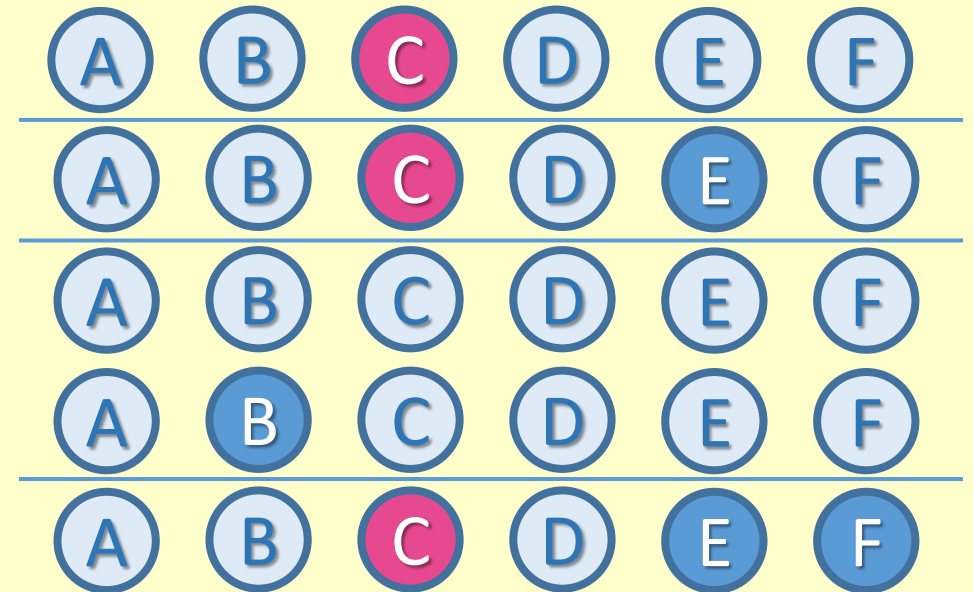
- ❑ Задания с выбором **одного правильного ответа** из 5 предложенных вариантов
- ❑ Задания с выбором **одного или нескольких правильных ответов** из нескольких предложенных вариантов:
 - **в ЕНТ/КТ:**
 - количество правильных ответов - от 1 до 3
 - количество вариантов ответов для всех заданий - 8
 - **в КТ(ТИПО):**
 - количество правильных ответов - от 1 до 6
 - количество вариантов ответов для всех заданий – от 5 до 8

СХЕМА ОЦЕНИВАНИЯ ВЫПОЛНЕНИЯ ТЕСТОВЫХ ЗАДАНИЙ ДЛЯ ЕНТ/КТ И КТ(ТИПО)

- Для заданий с **выбором одного варианта правильного ответа** присуждается 1 балл, в остальных случаях 0 баллов
- Для заданий с **выбором одного или нескольких правильных вариантов ответа** из нескольких предложенных:
 - за все правильные ответы получает - 2 балла
 - за одну допущенную ошибку - 1 балл
 - за допущенные 2 и более ошибки - 0 баллов
- За ошибку принимается:
 - 1 невыбранный правильный ответ
 - 1 выбранный неправильный ответ

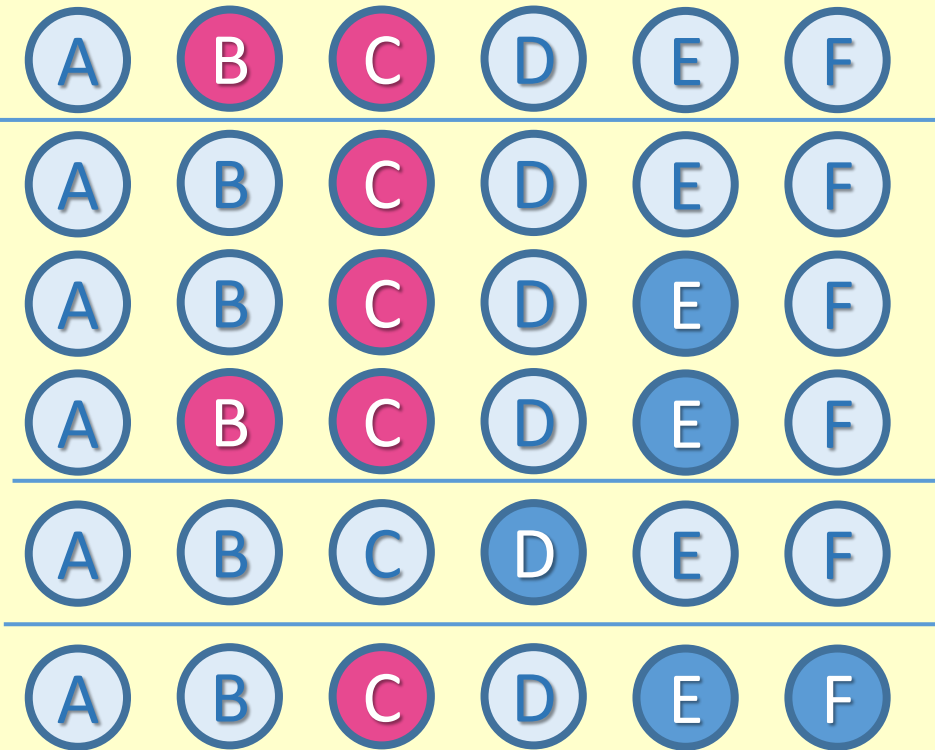
В ЗАДАНИЯХ С ОДНИМ ПРАВИЛЬНЫМ ОТВЕТОМ ИЗ НЕСКОЛЬКИХ ПРЕДЛОЖЕННЫХ ВАРИАНТОВ ОТВЕТА ДЛЯ ЕНТ/КТ И КТ(ТИПО)

№	Количество отмеченных вариантов ответа	из них		Балл
		правильно	неправильно	
1	1	1	0	2
2	2	1	1	1
3	Любое число	0	Любое число	0
4	3 и более	1	2 и более	0



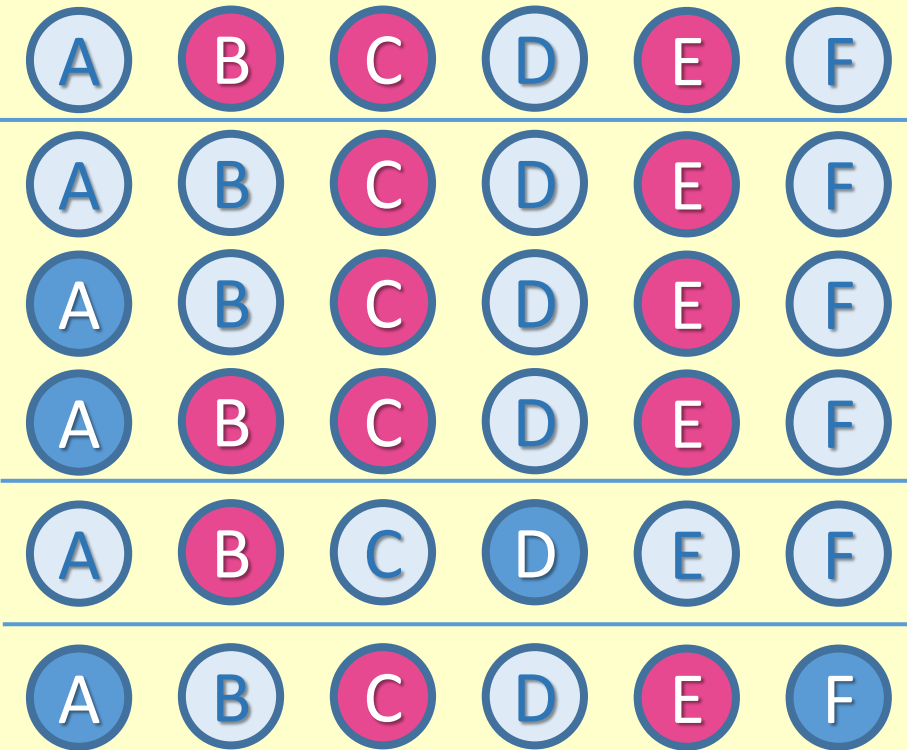
В ЗАДАНИЯХ С ДВУМЯ ПРАВИЛЬНЫМИ ОТВЕТАМИ ИЗ НЕСКОЛЬКИХ ПРЕДЛОЖЕННЫХ ВАРИАНТОВ ОТВЕТА ДЛЯ ЕНТ/КТ И КТ(ТИПО)

№	Количество отмеченных вариантов ответа	из них		Балл
		правильно	неправильно	
1	2	2	0	2
2	1	1	0	1
3	2	1	1	1
4	3	2	1	1
5	Любое число	0	Любое число	0
6	Любое число	Любое число	2 и более	0



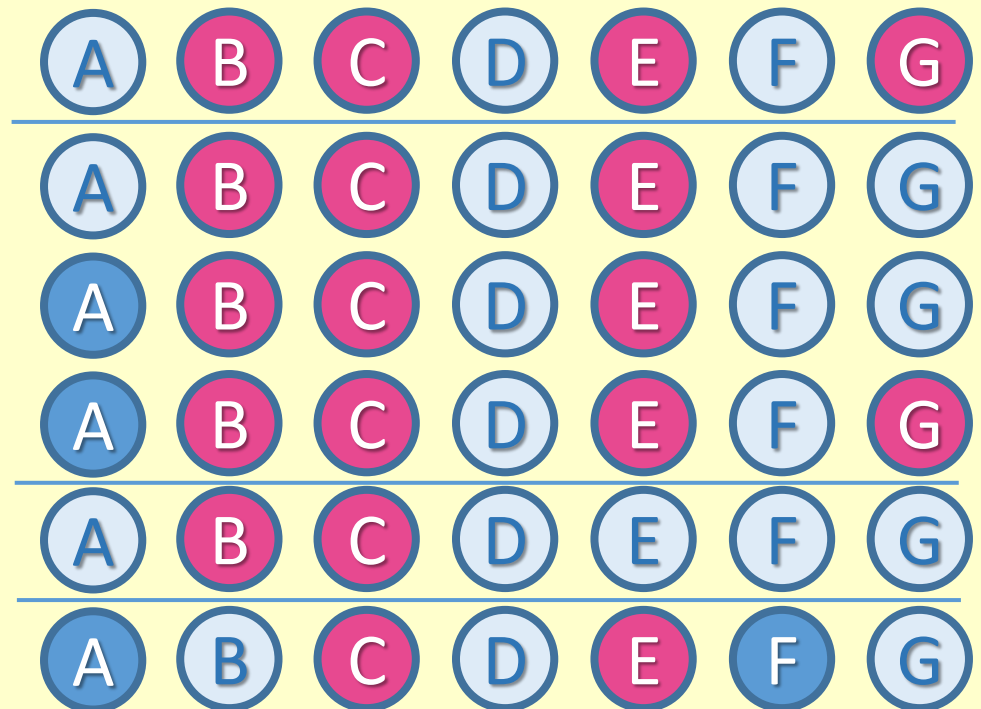
В ЗАДАНИЯХ С ТРЕМЯ ПРАВИЛЬНЫМИ ОТВЕТАМИ ИЗ НЕСКОЛЬКИХ ПРЕДЛОЖЕННЫХ ВАРИАНТОВ ОТВЕТА ДЛЯ ЕНТ/КТ И КТ(ТИПО)

№	Количество отмеченных вариантов ответа	из них		Балл
		правильно	неправильно	
1	3	3	0	2
2	2	2	0	1
3	3	2	1	1
4	4	3	1	1
5	Любое число	1 и менее	Любое число	0
6	Любое число	Любое число	2 и более	0



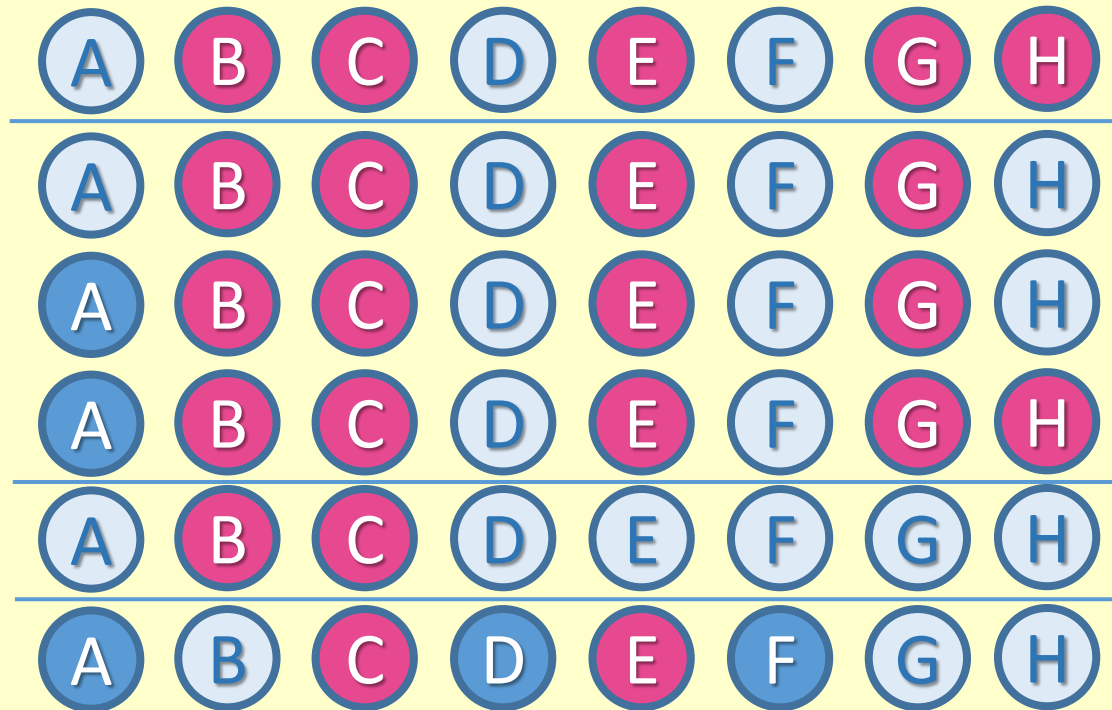
В ЗАДАНИЯХ С ЧЕТЫРЬМЯ ПРАВИЛЬНЫМИ ОТВЕТАМИ ИЗ НЕСКОЛЬКИХ ПРЕДЛОЖЕННЫХ ВАРИАНТОВ ОТВЕТА ДЛЯ КТ(ТИПО)

№	Количество отмеченных вариантов ответа	из них		Балл
		правильно	неправильно	
1	4	4	0	2
2	3	3	0	1
3	4	3	1	1
4	5	4	1	1
5	Любое число	2 и менее	Любое число	0
6	Любое число	Любое число	2 и более	0



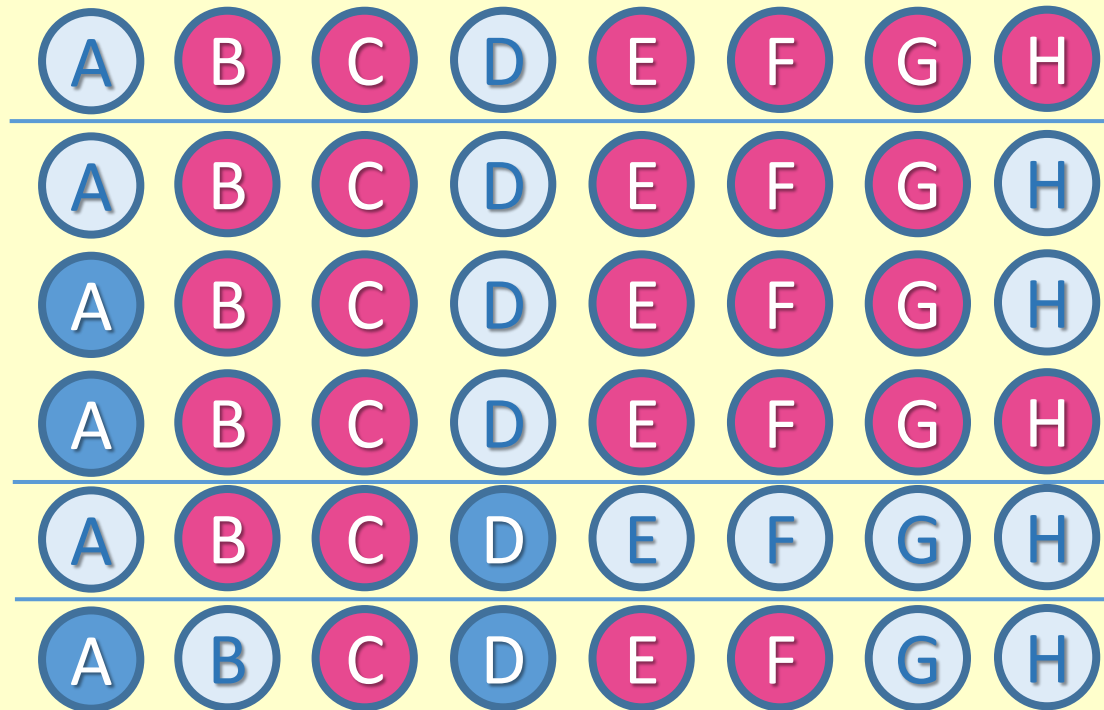
В ЗАДАНИЯХ С ПЯТЬЮ ПРАВИЛЬНЫМИ ОТВЕТАМИ ИЗ НЕСКОЛЬКИХ ПРЕДЛОЖЕННЫХ ВАРИАНТОВ ОТВЕТА ДЛЯ КТ(ТИПО)

№	Количество отмеченных вариантов ответа	из них		Балл
		правильно	неправильно	
1	5	5	0	2
2	4	4	0	1
3	5	4	1	1
4	6	5	1	1
5	Любое число	3 и менее	Любое число	0
6	Любое число	Любое число	2 и более	0



В ЗАДАНИЯХ С ШЕСТЬЮ ПРАВИЛЬНЫМИ ОТВЕТАМИ ИЗ НЕСКОЛЬКИХ ПРЕДЛОЖЕННЫХ ВАРИАНТОВ ОТВЕТА ДЛЯ КТ(ТИПО)

№	Количество отмеченных вариантов ответа	из них		Балл
		правильно	неправильно	
1	6	6	0	2
2	5	5	0	1
3	6	5	1	1
4	7	6	1	1
5	Любое число	4 и менее	Любое число	0
6	Любое число	Любое число	2 и более	0

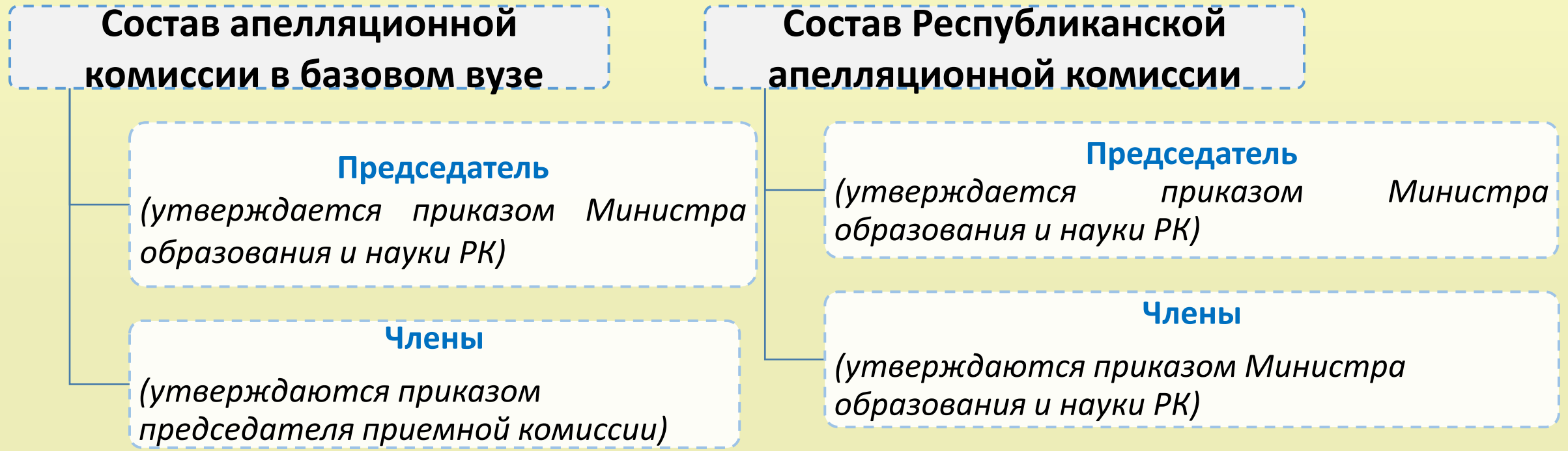




«Процедура проведения апелляции»

Об апелляционной комиссии

- Для рассмотрения заявлений лиц, не согласных с результатами КТ/КТ(ТиПО) в базовых вузах **создается апелляционная комиссия** (далее - комиссия)
- В целях соблюдения единых требований, разрешения спорных вопросов при оценке тестовых заданий КТ/КТ(ТиПО) и защиты прав участников тестирования создается **Республиканская комиссия по рассмотрению апелляций** (далее - Республиканская апелляционная комиссия)



Об апелляционной комиссии

Состав апелляционной комиссии в базовом вузе

Педагогические работники по тестируемым предметам

Состав Республиканской апелляционной комиссии

Педагогические работники по тестируемым предметам и приравненные к ним лица

Технические эксперты

- Республиканская апелляционная комиссия рассматривает обоснованность предложений о добавлении баллов тестируемому апелляционными комиссиями в базовом вузе и принимает окончательное решение
- Членам Республиканской апелляционной комиссии и апелляционной комиссии в базовом вузе во время заседания запрещено использовать сотовые телефоны и другие средства передачи информации

Функции председателя апелляционной комиссии в базовом вузе

1

проводит совещание с членами апелляционной комиссии по проведению процесса апелляции

2

организует приём заявлений на апелляцию от тестируемых

3

контролирует и управляет процессом апелляции

4

организует ввод в базу данных результатов апелляции

5

подготавливает отчет по процедуре апелляции каждого потока

Подача заявлений на апелляцию

- Заявление подается на имя председателя апелляционной комиссии лично участником тестирования
- Заявления принимаются до 13 часов следующего дня после объявления результатов тестирования и рассматриваются апелляционной комиссией в базовом вузе
- Заявление рассматривается в течение одного дня
- Заявителю необходимо иметь при себе:
 - ✓ Документ удостоверяющий личность
 - ✓ Пропуск на тестирование

Виды апелляции

Апелляция рассматривается по:

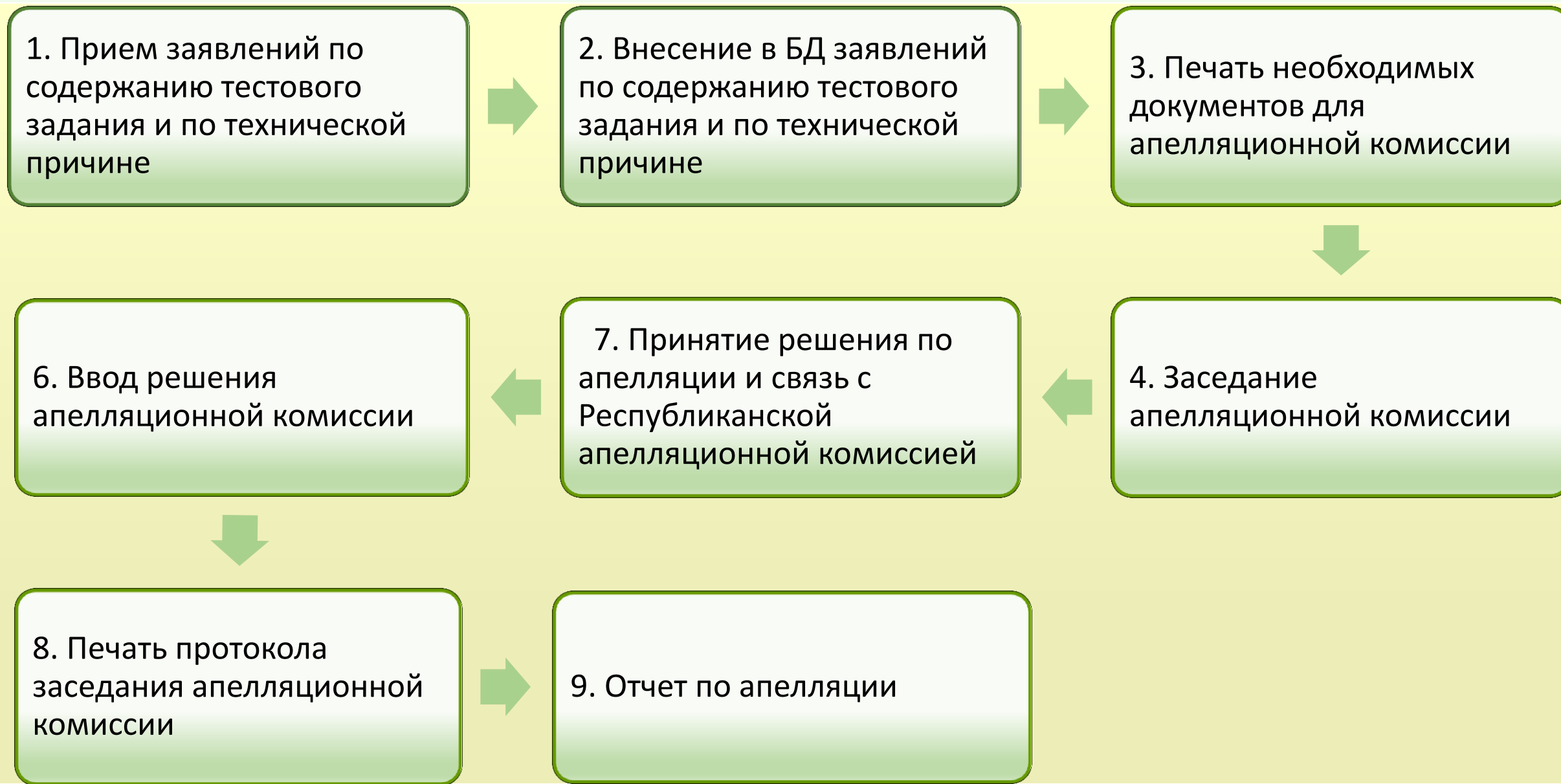
Содержанию тестовых заданий и текстов

1. Правильный ответ не совпадает с кодом правильных ответов (указывается вариант правильного ответа)
2. Отсутствует правильный ответ
3. Имеется более одного правильного ответа в тестовых заданиях с выбором одного правильного ответа из пяти предложенных (указываются все варианты правильных ответов)
4. Некорректно составленное тестовое задание
5. Отсутствует фрагмент условия заданий (текст, схемы, рисунки, таблицы и т.д.), в результате которого невозможно определить однозначно правильный ответ

Технической причине

1. Закрашенный кружок с правильным ответом сканер прочитал как два и более ответа
2. Закрашенный кружок с правильным ответом, сканер прочитал как пустой кружок
3. Дефектный лист ответов

Этапы работы апелляции



Прием заявлений на апелляцию

1. Принимает заявления от тестируемых по содержанию тестового задания и по технической причине:

- Заявление принимается, согласно установленной формы
 - ✓ по содержанию
 - ✓ по технической причине

2. Заполняется реестр заявлений поданных на апелляцию, согласно установленной формы и совместно с программистом Министерства вносится в Базу данных

Подготовка к заседанию апелляционной комиссии:

Представитель Министерства

передает

Председателю апелляционной
комиссии в ППЕНТ

Документы:

1. Оригиналы листов ответов тестируемых подавших заявления на апелляцию (после снятия ксерокопии)
2. Коды правильных ответов
3. Ксерокопию тестового задания из книжки тестируемого на которое подано заявление на апелляцию
4. Карты анализа тестируемых
5. Заявления на апелляцию тестируемого
6. Реестр заявлений поданных на апелляцию
7. Экзаменационную ведомость без учета апелляции

Заседание апелляционной комиссии в базовом вузе:

- Апелляционная комиссия начинает рассматривать заявления тестируемых после 13.00 часов дня, следующего за днем объявления результатов тестирования
- Апелляционная комиссия работает с каждым тестируемым в индивидуальном порядке
- В случае неявки тестируемого на заседание апелляционной комиссии, его заявление на апелляцию не рассматривается

Рассмотрение заявлений на апелляцию

- Решение принимается только по заданиям или по тем техническим причинам, которые поданы на апелляцию
- Задания или технические причины, не вынесенные на апелляцию, не рассматриваются.
- Заявления на апелляцию по пересмотру всех тестовых заданий, без указания мотивировки (полное пояснение, пошаговое решение задач) по каждому заданию, рассмотрению не подлежат
- Ввод решения апелляционной комиссии в БД производится программистом Министерства в обязательном присутствии председателя апелляционной комиссии

Заккрытие апелляции

1. По заявлениям с положительными решениями апелляционной комиссией в базовом вузе формируется реестр заявлений для рассмотрения Республиканской апелляционной комиссии, согласно установленной [формы](#)
2. Апелляция рассматриваемого потока закрывается только в том случае, если в реестре поданных заявлений в графе «Состояние» каждой строки записано одно из значений:
 - ✓ не явился (тестируемый не явился на апелляцию)
 - ✓ аннулировано (заявление на апелляцию аннулировано)
 - ✓ решение принято (апелляция рассмотрена и принято решение)
3. Республиканская апелляционная комиссия рассматривает обоснованность положительных решений апелляционных комиссий, принимает окончательное решение по заявлению, отправляет решение в базовый вуз.
4. Апелляционная комиссия в базовом вузе подписывает протокол заседания апелляционной комиссии, согласно установленной [формы](#)